

F.R.L
F
R
L
壓力SW
殘壓排出閥
緩啟動閥
耐燃FR
禁油R
中壓FR
銅離子防止處理FRL
戶外FR
F.R.L (相關元件)
小型FRL
大型FRL
精密R
真空F.R
清淨FR
電空R
氣體增壓閥
調速閥
消音器
逆止閥、逆止閥其他
接頭、軟管
空壓模組
精密元件
機械式、電子式壓力SW
普通、精密確認SW
空氣感測器
切削液用壓力SW
氣體用流量感測器、控制器
水用流量感測器
全空壓系統 (Total air)
全空壓系統 (Gamma)
冷凍式乾燥機
乾燥劑式乾燥機
高分子膜式乾燥機
主管路過濾器
凝結水排出器及其他
卷尾

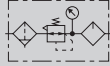


F.R.L套件・組件型K60570 Series

過濾器、調壓閥、給油器之組件型K系列。

● 接管口徑：Rc1/8、Rc1/4

JIS記號



規格

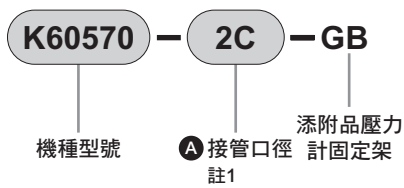
項目	K60570-1、2C-GB	
接管口徑	Rc	1/8、1/4
最高使用壓力	MPa	1.0
耐壓力	MPa	1.5
環境溫度、流體溫度	°C	5~65
過濾度	μm	5
設定壓力	MPa	0.04~0.83
洩壓		附洩壓機構
最少滴下流量 註1	ℓ/min ANR	20
使用油		渦輪機油1級ISO VG32 (不可使用銹子油)
貯油量	cm ³	25
重量	kg	0.7
標準配備		壓力計 (錶)、固定架

註1：最少滴下流量為一次側壓力為0.5MPa時每分5滴油滴下的值。

構成元件一覽表

項目	接管口徑	空氣過濾器	調壓閥	給油器	壓力計	牆面固定架
K60570-1C-GB	Rc1/8 (6A)	A1019-1C	B2019-1C	A3019-1C	G49D-6-P10	6506
K60570-2C-GB	Rc1/4 (8A)	A1019-2C	B2019-2C	A3019-2C	G49D-6-P10	6506

型號標示方法



記號	內容
A 接管口徑	
1C	Rc1/8
2C	Rc1/4

選定型號時的注意事項

註1：使用NPT螺牙等接管口徑時，請勿標示C公稱。

(範例) K60570-2-GB

當選擇壓力計時，添附NPT螺牙之壓力計。

註2：如需要組裝品時，請另行洽詢本公司。

註3：添附品「B」固定架請參閱第337頁。關於添附品「G」壓力計，請參閱相關元件 (第289頁)。

〈型號標示範例〉

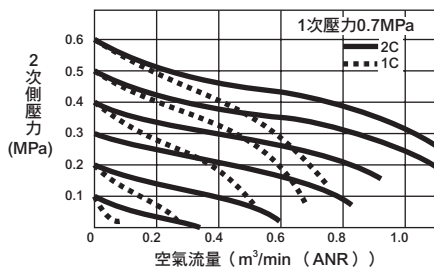
K60570-2C-GB

機種名稱：F.R.L 套件 迷你型

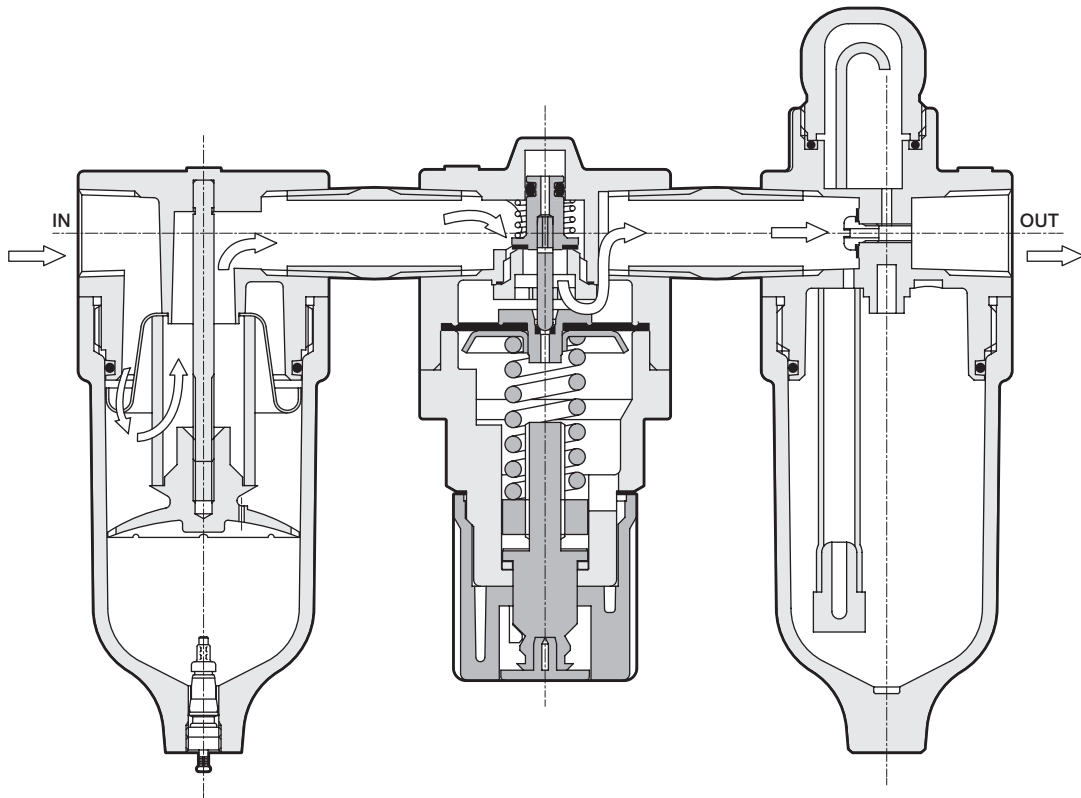
A 接管口徑…Rc1/4

流量特性

● K60570-1・2C-GB Rc1/8・1/4



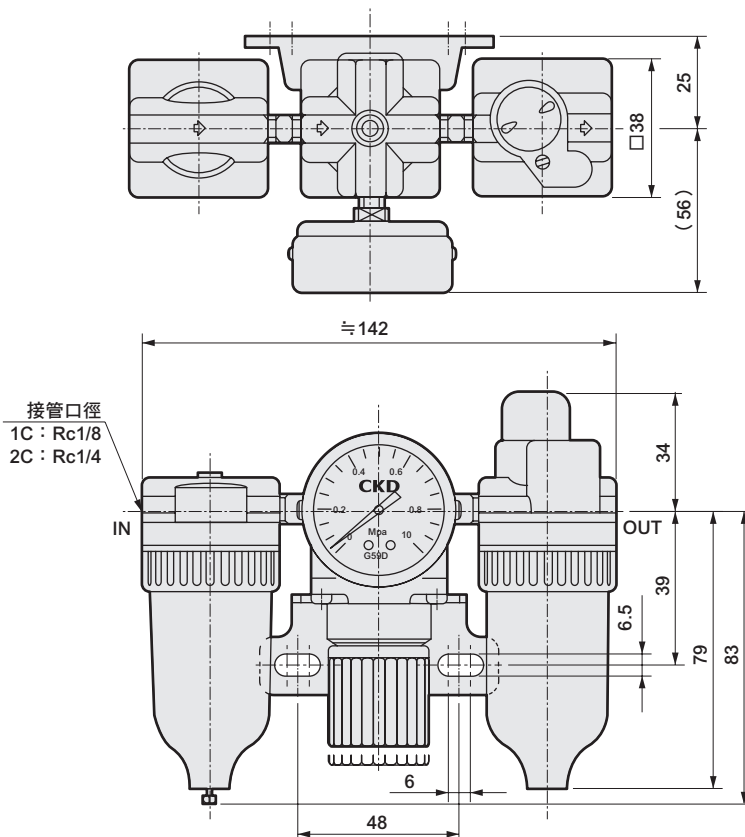
內部結構圖



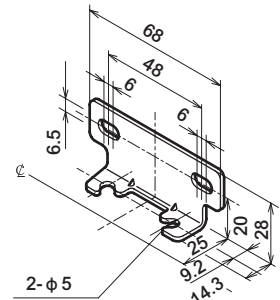
外形尺寸圖



● K60570-1 • 2C-GB



- 牆面固定架：6506
- 材質：鋼
- 鍍鋅處理
- 固定架板厚2mm



※添附自攻螺絲

F.R.L
F
R
L
壓力SW
殘壓排出閥
緩啟動閥
耐燃FR
禁油R
中壓FR
銅離子防止處理FRL
戶外FR
F.R.L (相關元件)
小型FRL
大型FRL
精密R
真空F.R
清淨FR
電空R
氣體增壓閥
調速閥
消音器
逆止閥、逆止閥其他
接頭、軟管
空壓模組
精密元件
機械式、電子式壓力SW
著座、密著確認SW
空氣感測器
切削液用壓力SW
氣體用流量感測器、控制器
水用流量感測器
全空壓系統 (Total air)
全空壓系統 (Gamma)
冷凍式乾燥機
乾燥劑式乾燥機
高分子膜式乾燥機
主管路過濾器
凝結水排出器及其他
卷尾