



精密調壓閥(引導式)

# PMP<sub>4</sub>02 Series

藥液、純水供給部的壓力變動透過引導空氣控制，進而提供穩定壓力可調整壓力的調壓閥。

- 連接配管尺寸：φ6、φ10、φ12、φ25、1/4"、3/8"、1/2"、3/4"、1"

RoHS

出口貿易管理法令管制物品

※對象：PMP402(註4)

## 規格

項目	PMP202	PMP402
使用流體	純水、藥液(註2)	純水(註3)
流體溫度	°C 10~60	10~90
耐壓力	MPa 0.75	1
最高使用壓力	MPa 0.5	0.5
設定壓力	MPa 0.02~0.3	0.07~0.4
操作壓力	MPa 0~0.4	0~0.45
推薦流量	ℓ/min 0.2~5(註5)	2~20
操作口	Rc1/8	Rc1/8
環境溫度	°C 10~60	10~60
安裝方式	任意	任意
連接方式	ODφ6配管連接(一體成型接頭)、 OD1/4"配管連接(一體成型接頭)、 ODφ10配管連接(一體成型接頭)、 OD3/8"配管連接(一體成型接頭)	OD3/4"配管連接(一體成型接頭) (OD1"、OD1/2"選購品因應)
重量	kg 0.28	1.7

註1：無溢流型

註2：請先確認產品構成材質與使用流體和環境氣體的適用性後再選擇採用。(如需適用性確認一覽表，請參考卷首第17頁。)

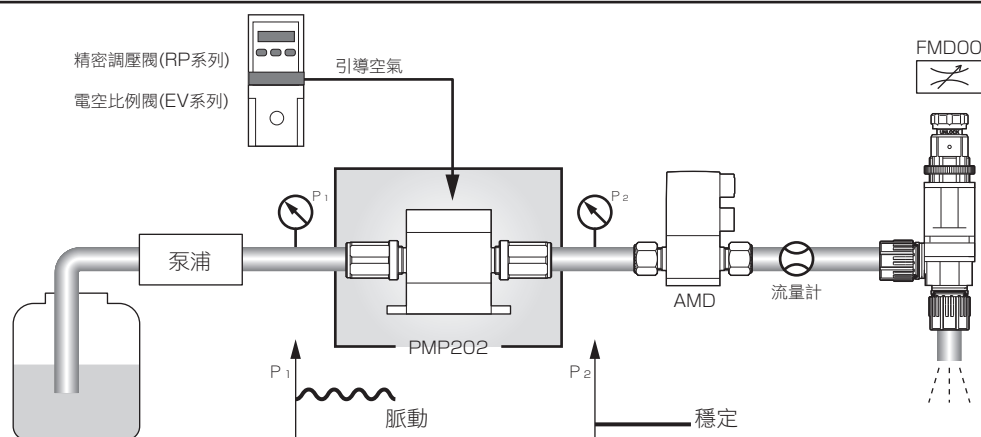
註3：使用流體為藥液時，請洽詢本公司。

註4：ODφ12·1/2"配管連接時除外。

註5：連接ODφ10·3/8"配管時。

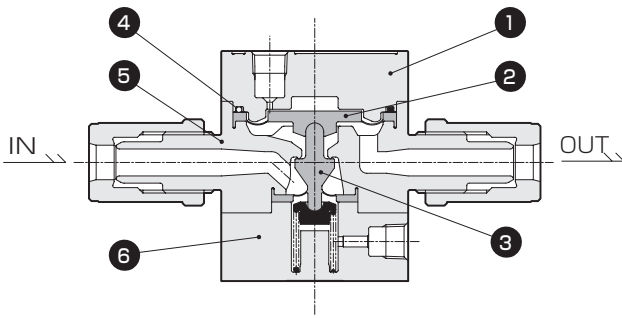
連接ODφ6·1/4"配管時為0.2~2ℓ/min。

## 使用範例



⚠ 使用之前，請務必詳閱卷首9~18頁的使用注意事項。

### 內部構造和零件一覽表



編號	零件名稱	材質
1	閥蓋	PVDF
2	膜片	PTFE
3	閥膜片	PTFE
4	O形環	FKM
5	閥體	PFA
6	底板	PVDF

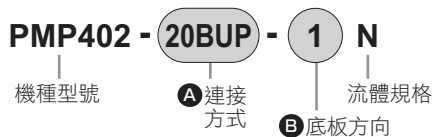
依型號的不同，在材質和構造上會有所差異，詳情請洽詢本公司。

### 型號標示方法



A 連接方式							
6UP	8BP	6UR	8BUR	10UP	10BUP	10UR	10BUR
SUPER 300 TYPE PILLAR接頭 P系列一體型		F-LOCK 60系列 一體成型接頭		SUPER 300 TYPE PILLAR接頭 P系列一體型		F-LOCK 60系列 一體成型接頭	
φ6 × φ4 配管連接	1/4" × 5/32" 配管連接	φ6 × φ4 配管連接	1/4" × 5/32" 配管連接	φ10 × φ8 配管連接	3/8" × 1/4" 配管連接	φ10 × φ8 配管連接	3/8" × 1/4" 配管連接

內容		6UP	8BP	6UR	8BUR	10UP	10BUP	10UR	10BUR
<b>閥體材質</b>		PFA		PFA		PFA		PFA	
<b>B 底板方向</b>									
無記號	縱向	●	●	●	●	●	●	●	●
1	橫向	●	●	●	●	●	●	●	●



A 連接方式				
12UP	25UP	15BUP	20BUP	25BUP
SUPER 300 TYPE PILLAR接頭 P系列一體型				
φ12 × φ10 配管連接	φ25 × φ22 配管連接	1/2" × 3/8" 配管連接	3/4" × 5/8" 配管連接	1" × 7/8" 配管連接

內容		12UP	25UP	15BUP	20BUP	25BUP	
<b>閥體材質</b>		PTFE		PTFE		PTFE	
<b>B 底板方向</b>							
無記號	縱向	●	●	●	●	●	
1	橫向	●	●	●	●	●	

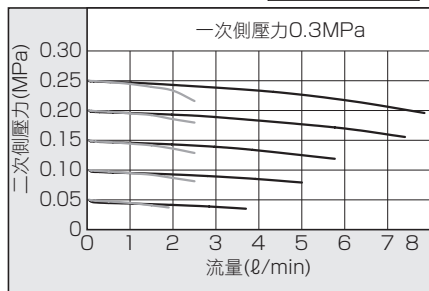
- Part3R
- Part2
- Part1
- 給液
- 氣動閥
- 無金屬
- 流量特性
- 大口徑
- PVC
- 排液
- Part3RN
- Part2
- 手動閥
- 給液
- 無金屬
- 大口徑
- 單體
- 回吸閥
- 氣動一體
- 氣導
- 調壓閥
- 手動
- 電動
- 流量調整閥
- 手動
- 手動微小流量
- 精密液面開關
- 相關元件

## 流量特性・壓力特性

### PMP202

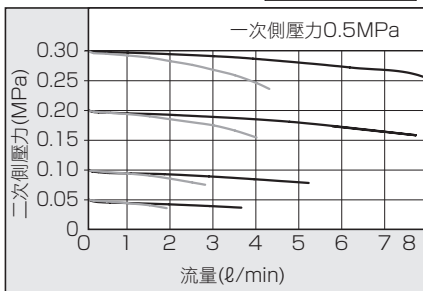
流量特性1(水)

— ODφ10.3/8"  
— ODφ6.1/4"



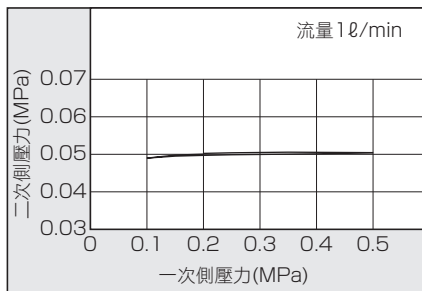
流量特性2(水)

— ODφ10.3/8"  
— ODφ6.1/4"



壓力特性(水)

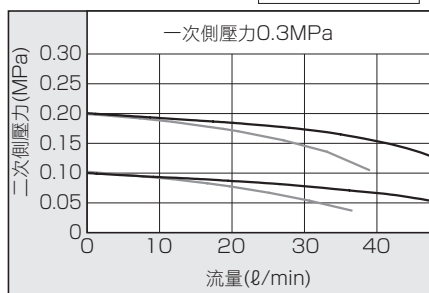
流量 1ℓ/min



### PMP402

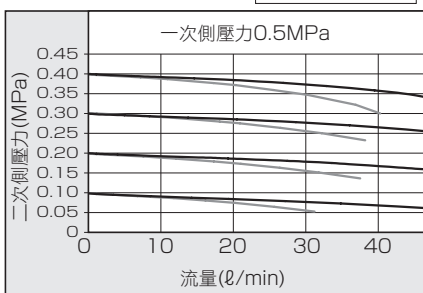
流量特性1(水)

— OD3/4",OD1"  
— OD1/2"



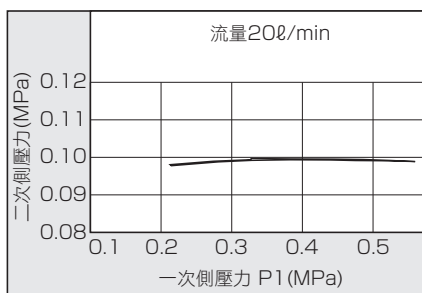
流量特性2(水)

— OD3/4",OD1"  
— OD1/2"



壓力特性(水)

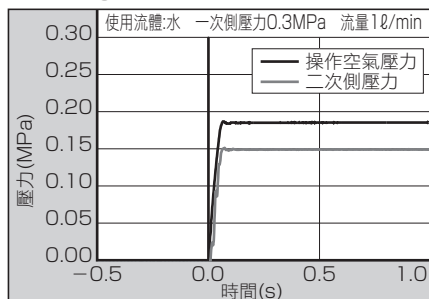
流量 20ℓ/min



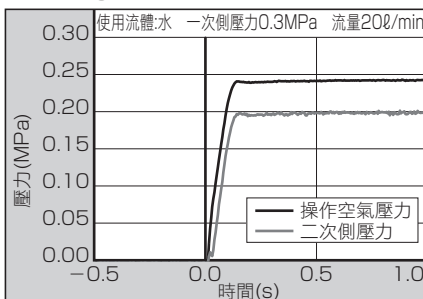
## 參考數據

應答時間 操作空氣二次側壓力的從動性

### PMP202



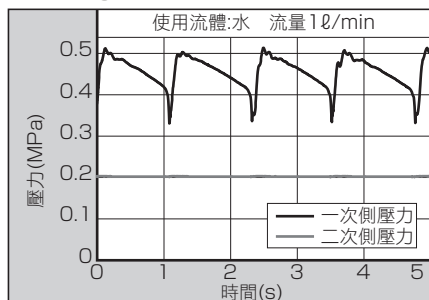
### PMP402



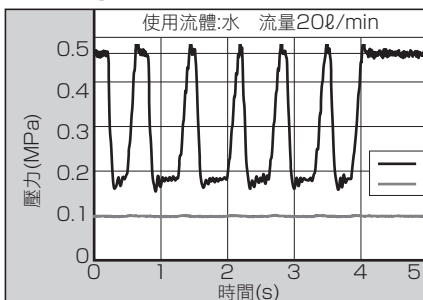
## 參考數據

脈動吸收性 一次側壓力脈動的二次側壓力的穩定性

### PMP202



### PMP402

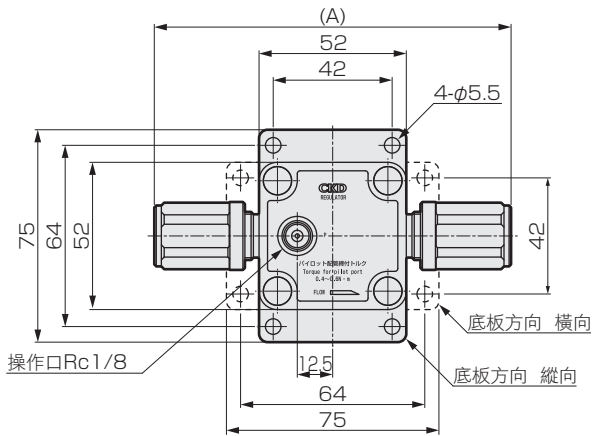


## 關於使用方法

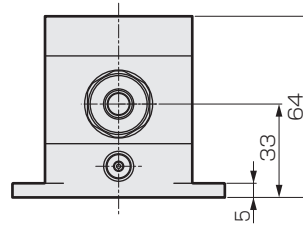
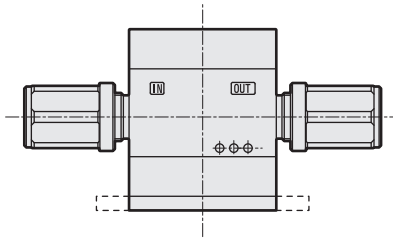
- 溫度、壓力、流量、其他使用條件請在產品規格範圍內使用。
- 如果長期不使用時，請停止一次側的供給壓力。
- 本產品為無溢流型，如果關閉二次側使用，可能會發生水錘等原因產生高壓保持現象。
- 請勿作為遮斷閥使用。

## 外形尺寸圖

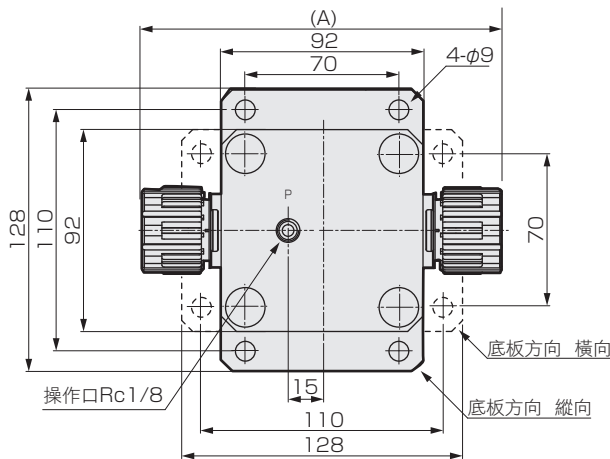
●PMP202- ※1



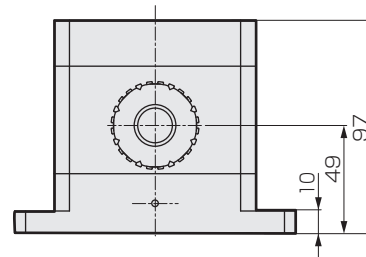
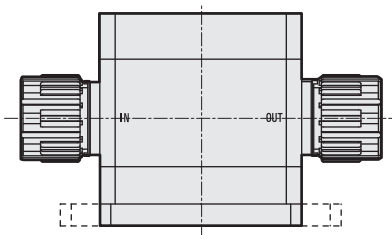
尺寸	A
※1 (連接型號)	
6UP	90
8BUP	90
6UR	112
8BUR	114
10UP	102
10BUP	102
10UR	126
10BUR	130



●PMP402- ※1 - ※2 N



尺寸	A
※1 (連接型號)	
12UP-15BUP	150
20BUP	164
25UP-25BUP	178



Part3R	
Part2	
Part1	
給液	
氣動閥	無金屬
流量特性	
大口徑	
PVC	
排液	
Part3RN	
Part2	
手動閥	給液
	無金屬
	大口徑
回吸閥	單體
	氣動一體
調壓閥	氣導
	手動
流量調整閥	電動
	手動
	手動微小流量
精密液面開關	
相關元件	