

製程氣體用 氣動閥

# AGD0<sup>1</sup><sub>2</sub>R Series

●金屬膜片

●小型



LGD系列

AGD/OGD/  
MGD/R系列

高耐久型

其他製程  
氣體用閥

調壓閥

集成化氣體  
供給系統

使用注意事項

氣動閥

手動閥

真空壓力控制閥

使用注意事項

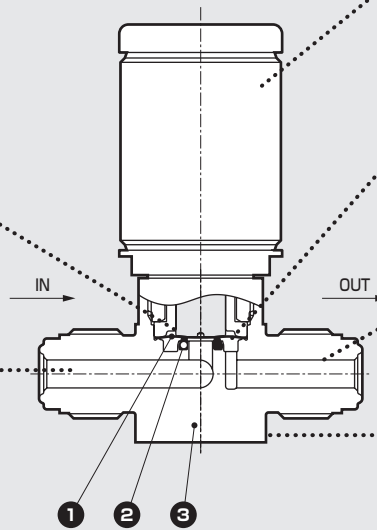
相關元件

型號	動作方式	Cv值	型號	動作方式	Cv值
AGD01R	NC型	Cv=0.1	AGD02R	NO型	Cv=0.1

## 基本性能維持不變的前提下 追求省空間性能。

●通過採用最佳密封結構和  
改善表面粗糙度，實現  
無發塵

●電解拋光規格



●外徑為φ26的細長型  
促動部

●高耐腐蝕、壽命長  
(實測400萬次<sup>※2</sup>)的  
Ni-Co合金膜片

●作為標準配置，  
採用JXR接頭<sup>※1</sup>連接

●□21mm的  
小型本體

### 接氣部材質

編號	零件名稱	材質
①	膜片	Ni-Co合金
②	閥座	PCTFE
③	本體	SUS316L

※1：JXR接頭可與VCR接頭相連接。

※2：係指使用流體為規格範圍內的惰性氣體，而且流體中沒有  
反應生成物等固體物時的壽命。

### 規格

項目	AGD01R	AGD02R
使用流體	惰性氣體、製程氣體	
使用壓力 Pa (abs) -MPa (G)	1.3×10 <sup>-6</sup> ~0.99	
流體溫度 ℃	5~80	
使用環境溫度 ℃	5~80	
保存環境溫度 ℃	-10~80	
閥座洩漏 Pa·m <sup>3</sup> /s (He)	1.0×10 <sup>-10</sup> 以下	
外部洩漏 Pa·m <sup>3</sup> /s (He)	2.8×10 <sup>-12</sup> 以下	
Cv值 (23℃、加壓下)	0.1	
接管方式	1/4" JXR公接頭 1/4" JXR母接頭	
動作方式	NC型(常閉)	NO型(常開)
操作壓力 MPa	0.4~0.6	0.4~0.5
操作孔口	M5	
重量 kg	0.15 註1	

### ⚠ 使用注意事項

為了安全、正確地使用本產品，請務必閱讀  
卷首9、第84~85頁的注意事項。

註1：AGD01R-4RM(1/4" JXR公接頭)時的值。

## 型號標示方法

AGD0 **1** R - **4R**

**A** 動作方式

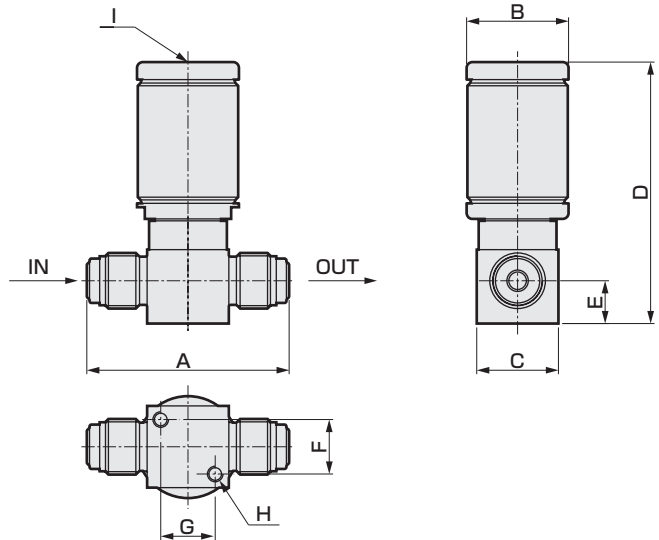
**B** 接管方式

記號	內容
<b>A 動作方式</b>	
<b>1</b>	NC型(常閉)
<b>2</b>	NO型(常開)
<b>B 接管方式</b>	
<b>4RM</b>	1/4" JXR公接頭
<b>4R</b>	1/4" JXR母接頭

## 外形尺寸圖

### AGD0※R-4RM

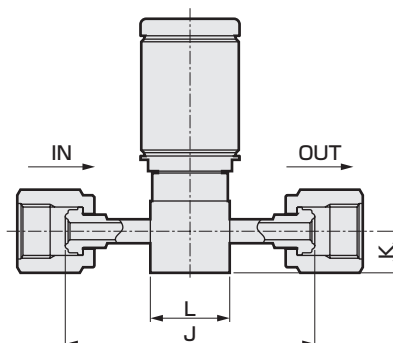
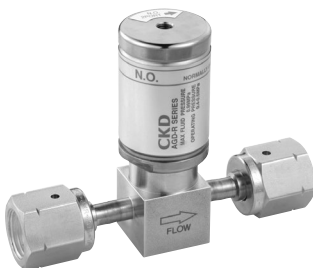
●JXR公接頭



機種型號	記號	動作方式	A	B	C	D	E	F	G	H	I
AGD01R-4RM		NC型	52	φ26	□21	67	11	14	14	2-M4深度5	M5
AGD02R-4RM		NO型	52	φ26	□21	67	11	14	14	2-M4深度5	M5

### AGD0※R-4R

●JXR母接頭



機種型號	記號	動作方式	J	K	L
AGD01R-4R		NC型	66	11	□21
AGD02R-4R		NO型	66	11	□21

LGD系列

AGD/OGD/  
MGD/R系列

高耐久型

製程氣體用元件  
其他製程  
氣體用閥

調壓閥

集成化氣體  
供給系統

使用注意事項

氣動閥

手動閥

高真空用元件  
真空壓力控制閥

使用注意事項

相關元件

製程氣體用 氣動閥

# AGD1<sup>1</sup>/<sub>2</sub>R Series AGD2<sup>1</sup>/<sub>2</sub>R Series

●金屬膜片

●標準型



LGD系列

AGD/OGD/  
MGD/R系列

高耐久型

其他製程  
氣體用閥

調壓閥

集成化氣體  
供給系統

使用注意事項

氣動閥

手動閥

真空壓力控制閥

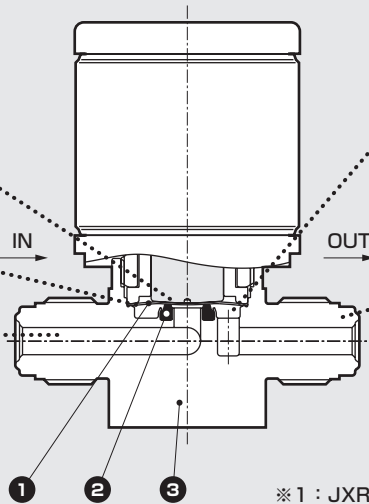
使用注意事項

相關元件

型號	動作方式	Cv值	型號	動作方式	Cv值
AGD11R	NC型	Cv=0.3	AGD21R	NC型	Cv=0.65
AGD12R	NO型	Cv=0.3	AGD22R	NO型	Cv=0.65

## 製程污染控管需求下所誕生的 膜片閥R系列標準型。

- 通過採用最佳密封結構和改善表面粗糙度，實現無發塵
- 將閥體的無效空間控制到最小程度
- 電解拋光規格



- 高耐腐蝕、壽命長（實測400萬次<sup>※2</sup>）的Ni-Co合金膜片
- 作為標準配置，採用JXR接頭<sup>※1</sup>和2重卡套式接頭連接

### 接氣部材質

編號	零件名稱	材質
①	膜片	Ni-Co合金
②	閥座	PCTFE
③	本體	SUS316L

※1：JXR接頭可與VCR接頭相連接。  
※2：係指使用流體為規格範圍內的惰性氣體，而且流體中沒有反應生成物等固體物質時的壽命。

### 規格

項目	AGD1 <sup>※</sup> R	AGD2 <sup>※</sup> R
使用流體	惰性氣體、製程氣體	
使用壓力 Pa (abs) -MPa (G)	1.3×10 <sup>-6</sup> ~0.99	
流體溫度 ℃	5~80	
使用環境溫度 ℃	5~80	
保存環境溫度 ℃	-10~80	
閥座洩漏 Pa·m <sup>3</sup> /s (He)	1.0×10 <sup>-10</sup> 以下	
外部洩漏 Pa·m <sup>3</sup> /s (He)	2.8×10 <sup>-12</sup> 以下	
Cv值 (23℃、加壓下)	0.3	0.65
接管方式	1/4" JXR公接頭 1/4" JXR母接頭 1/4" 2重卡套式接頭	3/8" JXR公接頭 3/8" JXR母接頭 3/8" 2重卡套式接頭
動作方式	NC型(常閉) NO型(常開)	
操作壓力 MPa	NC：0.4~0.6 NO：0.4~0.5	
操作孔口	M5	
重量 kg	0.26 註1	0.59 註1

註1：AGD11R-4RM(1/4" JXR公接頭)、AGD21R-6RM(3/8" JXR公接頭)時的值。

### ⚠ 使用注意事項

為了安全、正確地使用本產品，請務必閱讀卷首9、第84~85頁的注意事項。

### 型號標示方法

AGD1 **1** R - **4RM**  
機種型號

Ⓐ 動作方式

Ⓑ 接管方式

記號	內容
<b>Ⓐ 動作方式</b>	
1	NC型(常閉)
2	NO型(常開)
<b>Ⓑ 接管方式</b>	
4RM	1/4" JXR公接頭
4R	1/4" JXR母接頭
4S	1/4" 2重卡套式接頭

AGD2 **1** R - **6R**  
機種型號

Ⓐ 動作方式

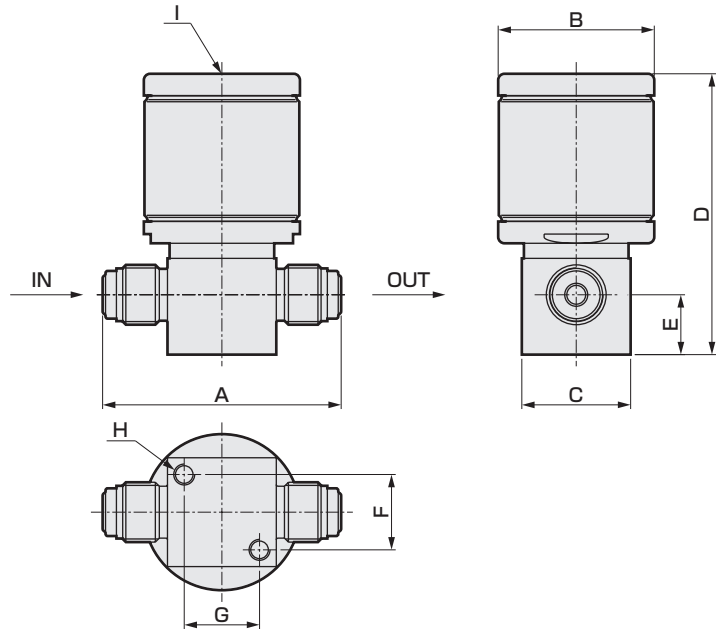
Ⓑ 接管方式

記號	內容
<b>Ⓐ 動作方式</b>	
1	NC型(常閉)
2	NO型(常開)
<b>Ⓑ 接管方式</b>	
6RM	3/8" JXR公接頭
6R	3/8" JXR母接頭
6S	3/8" 2重卡套式接頭

### 外形尺寸圖

AGD1※R-4RM  
AGD2※R-6RM

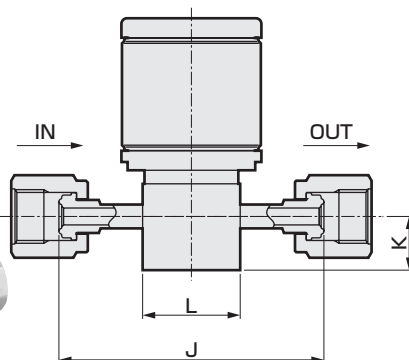
●JXR公接頭



機種型號 \ 記號	動作方式	A	B	C	D	E	F	G	H	I
AGD11R-4RM	NC型	57	φ37	□26	67	14.3	18	18	2-M5深度6	M5
AGD12R-4RM	NO型									
AGD21R-6RM	NC型	76	φ48	□34	88	16	20.2	20.2	2-M5深度8	M5
AGD22R-6RM	NO型									

AGD1※R-4R  
AGD2※R-6R

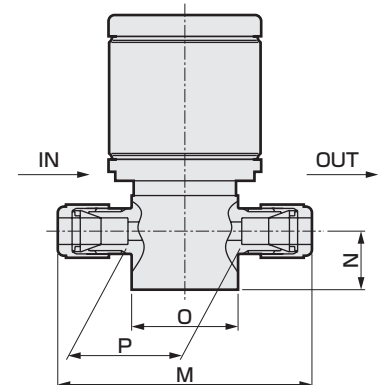
●JXR母接頭



機種型號 \ 記號	動作方式	J	K	L
AGD11R-4R	NC型	70.6	14.3	□26
AGD12R-4R	NO型			
AGD21R-6R	NC型	83	16	□34
AGD22R-6R	NO型			

AGD1※R-4S  
AGD2※R-6S

●2重卡套式接頭



機種型號 \ 記號	動作方式	M	N	O	P
AGD11R-4S	NC型	62	14.3	□26	27.8
AGD12R-4S	NO型				
AGD21R-6S	NC型	80	16	□34	44.3
AGD22R-6S	NO型				

LGD系列

AGD/OGD/  
MGDR系列

高耐久型

製程氣體用元件  
其他製程  
氣體用閥

調壓閥

集成化氣體  
供給系統

使用注意事項

氣動閥

手動閥

高真空用元件  
真空壓力控制閥

使用注意事項

相關元件

# 適用機種

AGD※※R Series


RoHS

接單生產品

LGD系列

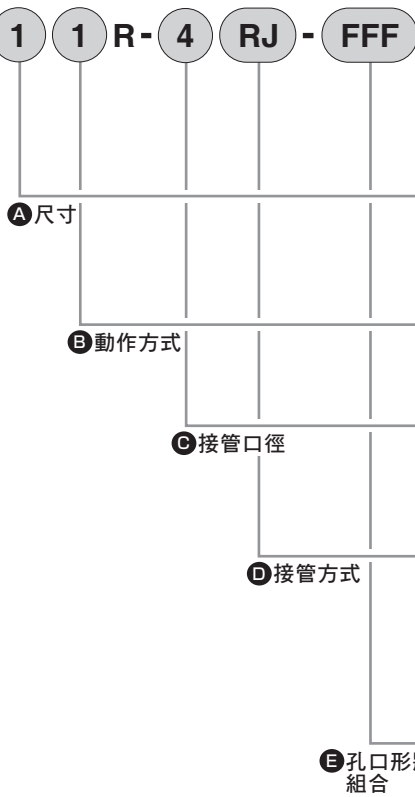
AGD/OGD/  
MGD/R系列

高耐久型

機種	產品種類內容
<p><b>AGD0※R</b> <b>AGD1※R</b> <b>AGD2※R</b></p>	<p>本體選購品(第14~17頁)</p> <ul style="list-style-type: none"> <li>● 流路方向</li> <li>● NC/NO組合</li> <li>● 接管方式</li> <li>● 孔口形狀組合</li> </ul> 

## 型號標示方法 2口閥、3口分流閥

AGD 1 1 R- 4 RJ - FFF



機種型號		
AGD0	AGD1	AGD2

記號	內容	AGD0	AGD1	AGD2
<b>A 尺寸</b>				
0	1/8"	●		
1	1/4"		●	
2	3/8"			●
<b>B 動作方式</b>				
1	NC型	●	●	●
2	NO型	●	●	●
<b>C 接管口徑</b>				
4	1/4"	●	●	
6	3/8"			●
8	1/2"			●
<b>D 接管方式</b>				
RJ	JXR母接頭(內置軸承)	●	●	●
R	JXR母接頭	●	●	●
RM	JXR公接頭	●	●	●
W	自動焊接接頭	●	●	●
S	2重卡套式接頭	●	●	●
<b>E 孔口形狀組合</b>				
<b>2口閥</b>				
無記號	IN、OUT 同類接頭	●	●	●
MF	IN：公 OUT：母	●	●	●
FM	IN：母 OUT：公	●	●	●
<b>3口分流閥</b>				
FFF	abc 母•母•母	●	●	●
FFM	abc 母•母•公	●	●	●
FMM	abc 母•公•公	●	●	●
MMM	abc 公•公•公	●	●	●
WWW	abc 自動焊接接頭	●	●	●
□□□	abc □•□•□ 註1	●	●	●

D 接管方式					
記號	RJ	R	RM	W	S
<b>2口閥</b>					
無記號	●	●	●	●	●
MF	●	●			
FM	●	●			
<b>3口分流閥</b>					
FFF	●	●			
FFM	●	●			
FMM	●	●			
MMM			●		
WWW				●	
□□□	●	●		●	

註1 F：母、M：公、W：自動焊接接頭 自由組合

製程氣體用元件

其他製程  
氣體用閥

調壓閥

集成化氣體  
供給系統

使用注意事項

氣動閥

手動閥

高真空用元件

真空壓力控制閥

使用注意事項

相關元件

## 型號標示方法 2連3口閥

AGD 1 1R- Y 11 - 4 RJ - FFF

Ⓐ 尺寸

Ⓑ 流路方向

Ⓒ NC/NO 組合

Ⓓ 接管口徑

Ⓔ 接管方式

Ⓕ 孔口形狀組合

機種型號

AGD0	AGD1	AGD2
●		
	●	
		●

記號	內容	AGD0	AGD1	AGD2
<b>Ⓐ 尺寸</b>				
0	1/8"	●		
1	1/4"		●	
2	3/8"			●

記號	內容	AGD0	AGD1	AGD2
<b>Ⓑ 流路方向</b>				
Y	Y形支路型	●	●	●
T	T形支路型	●	●	●

記號	內容	AGD0	AGD1	AGD2
<b>Ⓒ NC/NO 組合</b>				
11	V1 : NC V2 : NC	●	●	●
12	V1 : NC V2 : NO	●	●	●
21	V1 : NO V2 : NC	●	●	●
22	V1 : NO V2 : NO	●	●	●

記號	內容	AGD0	AGD1	AGD2
<b>Ⓓ 接管口徑</b>				
4	1/4"	●	●	
6	3/8"			●

記號	內容	AGD0	AGD1	AGD2
<b>Ⓔ 接管方式</b>				
RJ	JXR母接頭(內置軸承)	●	●	●
R	JXR母接頭	●	●	●
RM	JXR公接頭	●	●	●

記號	內容	AGD0	AGD1	AGD2
<b>Ⓕ 孔口形狀組合</b>				
FFF	abc 母•母•母	●	●	●
MMM	abc 公•公•公	●	●	●
□□□	abc □•□•□ 註2	●	●	●

Ⓔ 接管方式			
記號	RJ	R	RM
FFF	●	●	
MMM			●
□□□	●	●	

註2 F : 母、M : 公 自由組合

LGD系列

AGD/OGD / MGD/R系列

高耐久型

製程氣體用元件  
其他製程氣體用閥

調壓閥

集成化氣體供給系統

使用注意事項

氣動閥

手動閥

高真空用元件  
真空壓力控制閥

使用注意事項

相關元件

AGD0※R 2口閥

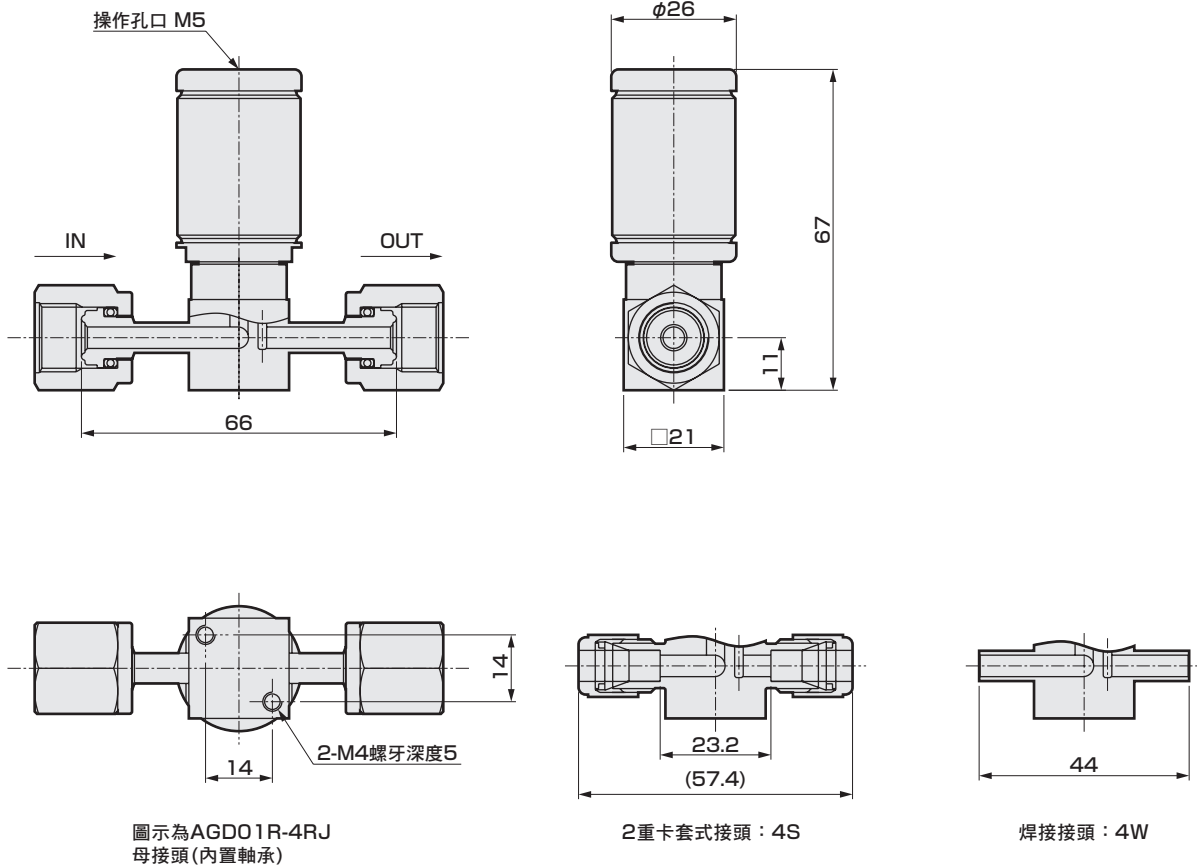
接單生產品

## 外形尺寸圖

**AGD0※R-4RJ** (1/4" JXR母接頭(內置軸承)型)

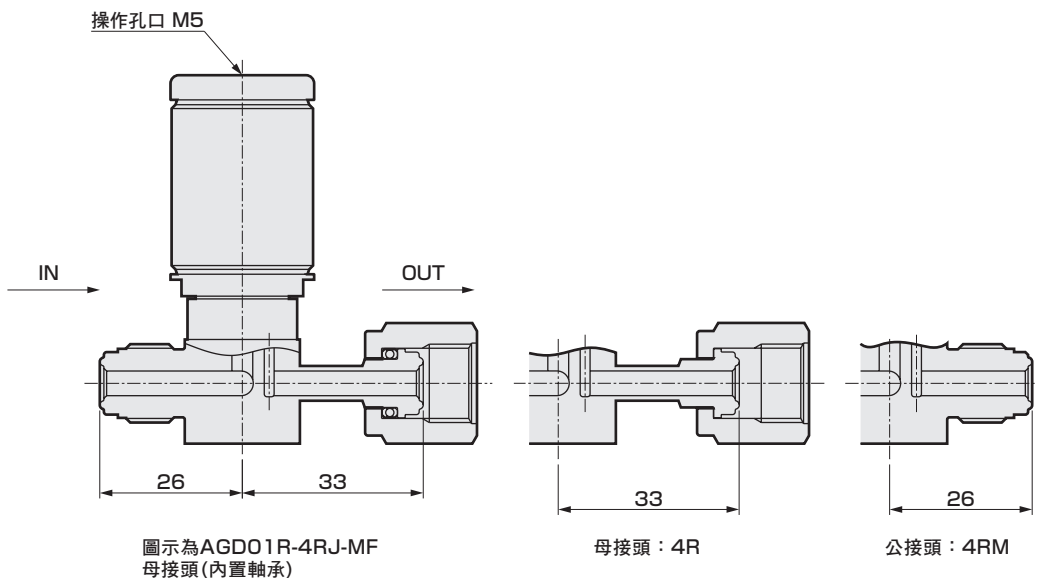
**AGD0※R-4S** (1/4" 2重卡套式接頭型)

**AGD0※R-4W** (1/4" 自動焊接接頭型)



**AGD0※R-4RJ-FM** (1/4" JXR母(內置軸承)-公混合型)

**AGD0※R-4R-FM** (1/4" JXR母-公混合型)



LGD系列

AGD/OGD/MGD/R系列

高耐久型

其他製程  
氣體用閥

調壓閥

集成化氣體  
供給系統

使用注意事項

氣動閥

手動閥

真空壓力控制閥

使用注意事項

相關元件

## AGD0※R 3口分流閥 接單生產品

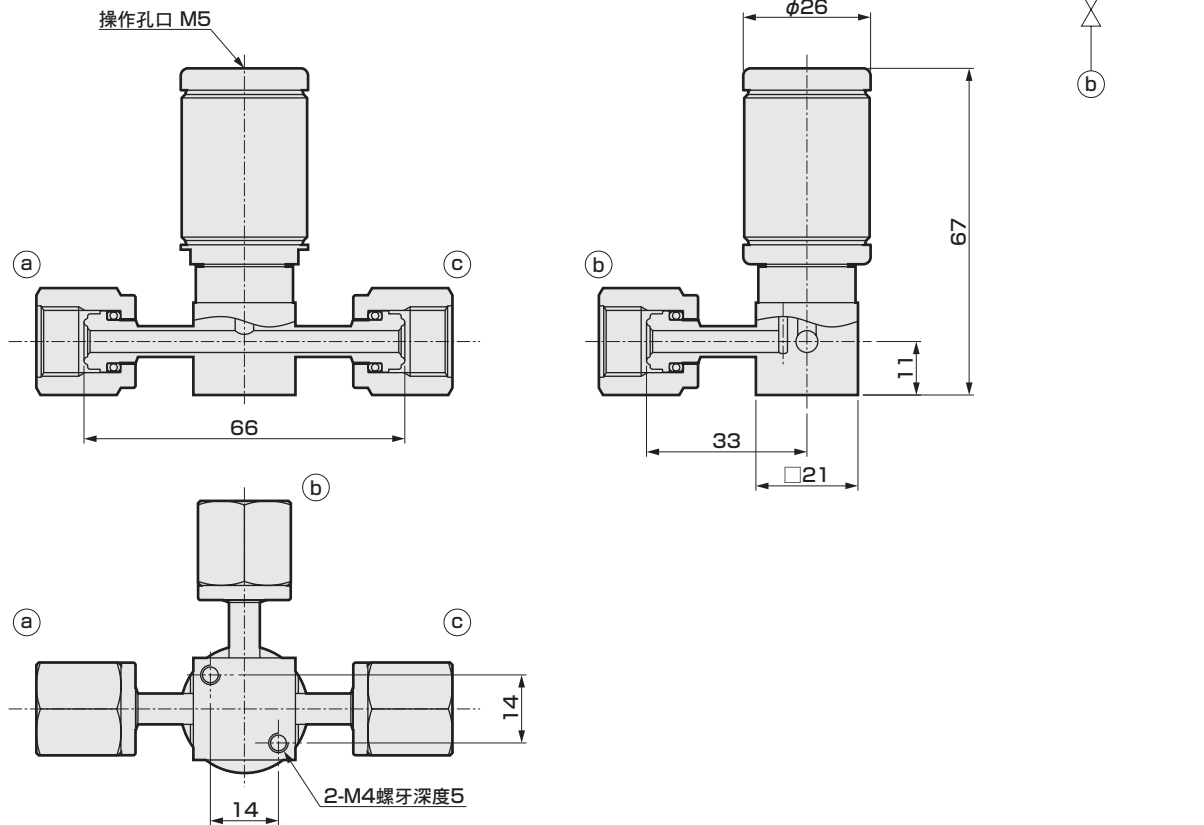
### 外形尺寸圖

AGD0※R-4RJ-□□□ (1/4" JXR母接頭(內置軸承)混合型)

AGD0※R-4R-□□□ (1/4" JXR母接頭混合型)

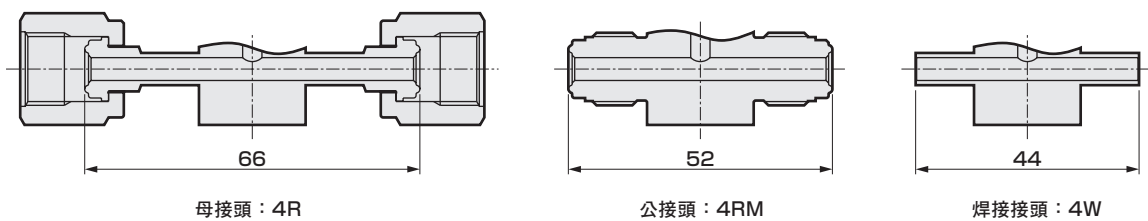
AGD0※R-4RM-MMM (1/4" JXR公接頭型)

AGD0※R-4W-□□□ (1/4" 自動焊接接頭混合型)

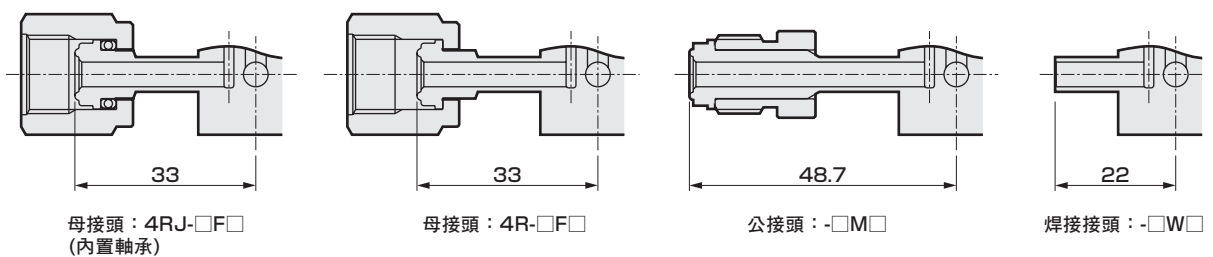


圖示為AGD01R-4RJ-FFF  
母接頭(內置軸承)

#### 〈主孔口〉



#### 〈分歧孔口〉



LGD系列

AGD/OGD/  
MGDR系列

高耐久型

製程氣體用元件  
其他製程  
氣體用閥

調壓閥

集成化氣體  
供給系統

使用注意事項

氣動閥

手動閥

高真空用元件  
真空壓力控制閥

使用注意事項

相關元件



## AGD0 R 2連3口閥

## 接單生產品

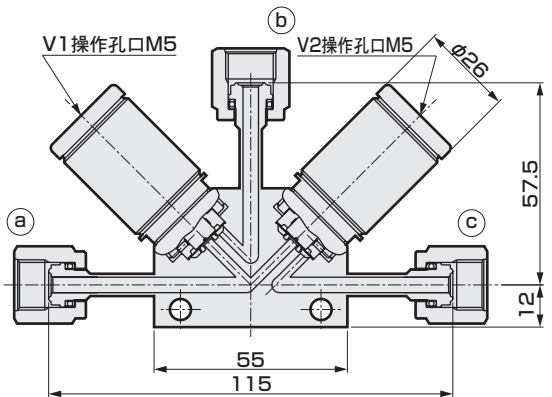
### 外形尺寸圖

AGD01R-□※※-4RJ-□□□ (1/4" JXR母接頭(內置軸承)混合型)

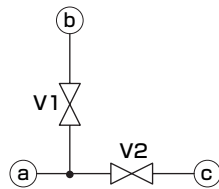
AGD01R-□※※-4R-□□□ (1/4" JXR母接頭混合型)

AGD01R-□※※-4RM-MMM (1/4" JXR公接頭型)

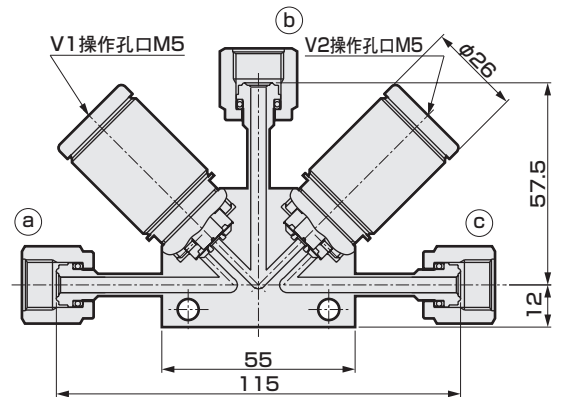
〈Y：選擇器型〉



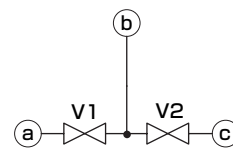
圖示為AGD01R-Y11-4RJ-FFF  
母接頭(內置軸承)



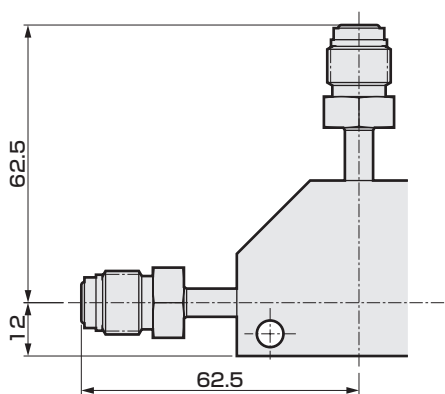
〈T：分配器型〉



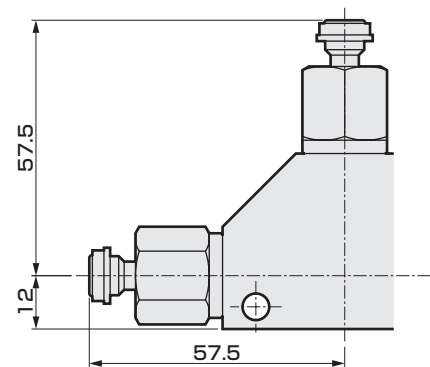
圖示為AGD01R-T11-4RJ-FFF  
母接頭(內置軸承)



〈其他接頭尺寸〉



公接頭：4RM



母接頭：4R

LGD系列

AGD/OGD/  
MGD/R系列

高耐久型

其他製程  
氣體用閥

調壓閥

集成化氣體  
供給系統

使用注意事項

氣動閥

手動閥

真空壓力控制閥

使用注意事項

相關元件

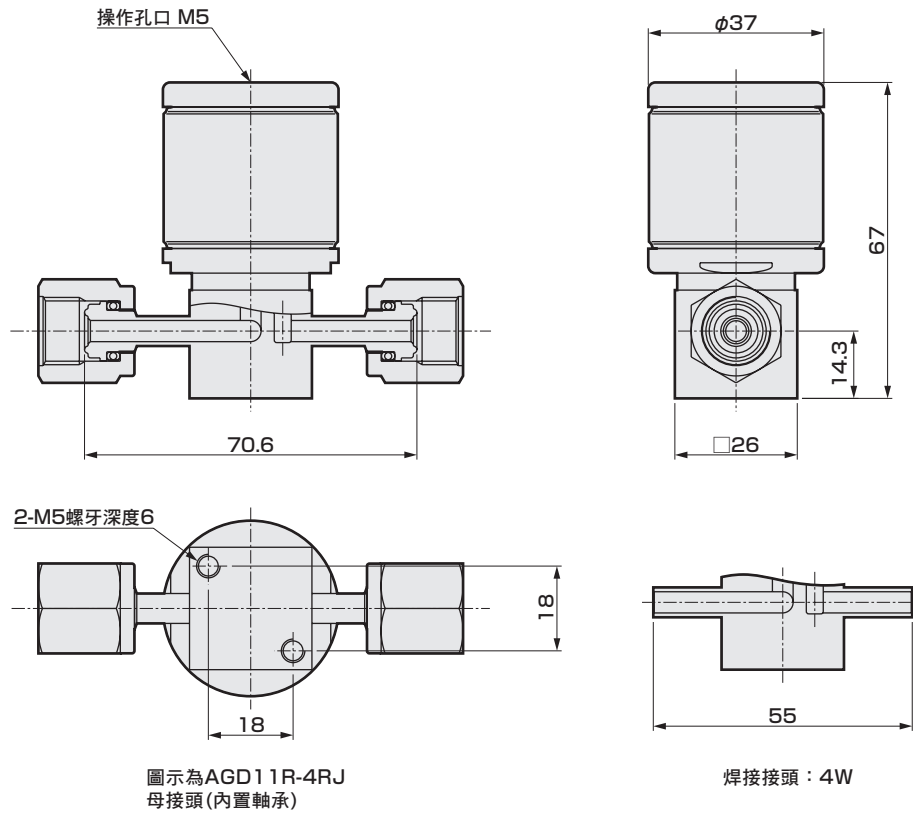
AGD1※R 2口閥

接單生產品

## 外形尺寸圖

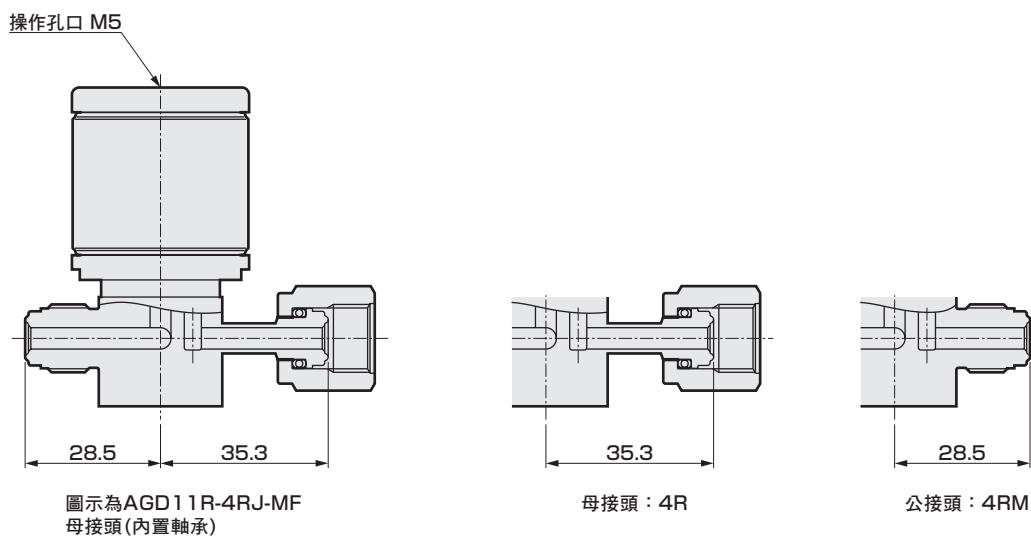
AGD1※R-4RJ (1/4" JXR母接頭(內置軸承)型)

AGD1※R-4W (1/4" 自動焊接接頭型)



AGD1※R-4RJ-FM<sup>MF</sup> (1/4" JXR母接頭(內置軸承)公混合型)

AGD1※R-4R-FM<sup>MF</sup> (1/4" JXR母-公混合型)



LGD系列

AGD/OGD/  
MGD/RGD系列

高耐久型

製程氣體用元件  
其他製程  
氣體用閥

調壓閥

集成化氣體  
供給系統

使用注意事項

氣動閥

手動閥

高真空用元件

真空壓力控制閥

使用注意事項

相關元件

## AGD1※R 3口分流閥

接單生產品

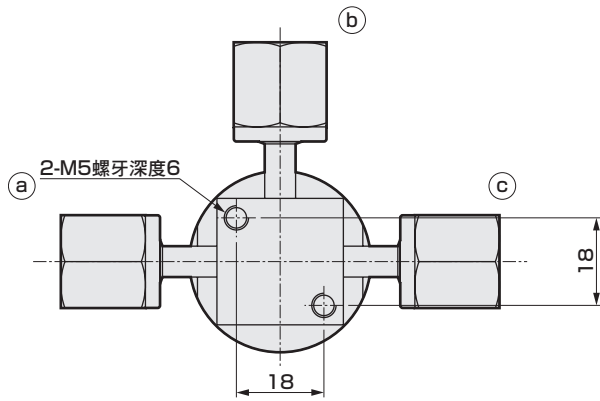
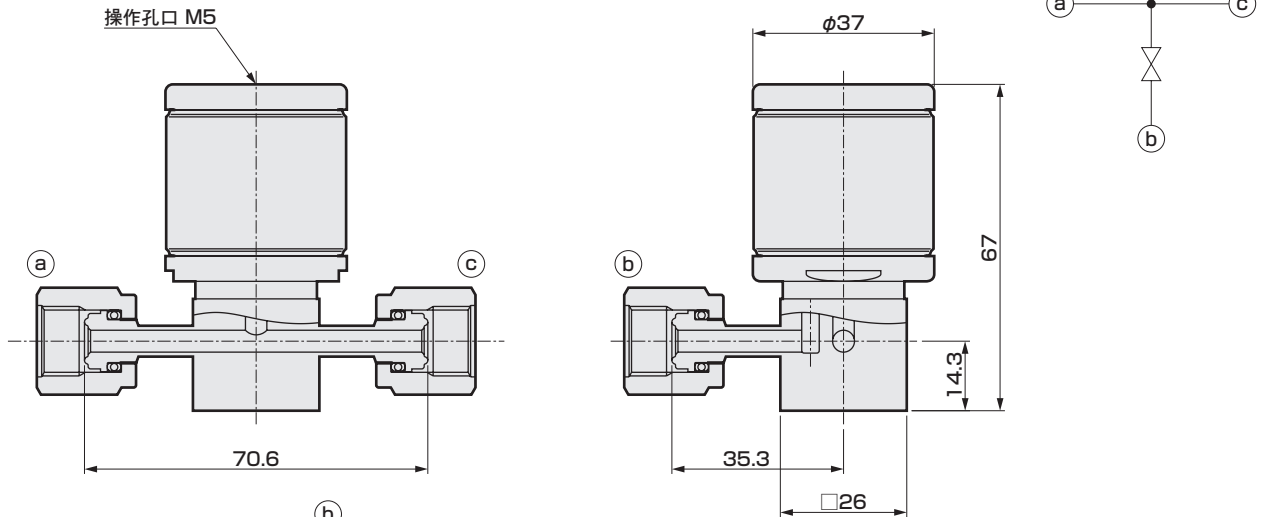
### 外形尺寸圖

AGD1※R-4RJ-□□□ (1/4" JXR母接頭(內置軸承)混合型)

AGD1※R-4R-□□□ (1/4" JXR母接頭混合型)

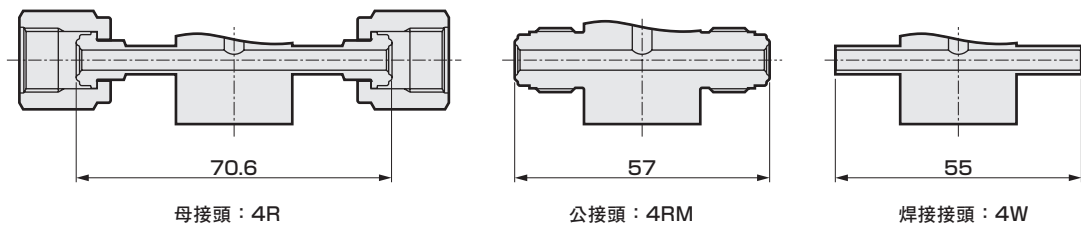
AGD1※R-4RM-MMM (1/4" JXR公接頭型)

AGD1※R-4W-□□□ (1/4" 自動焊接接頭混合型)

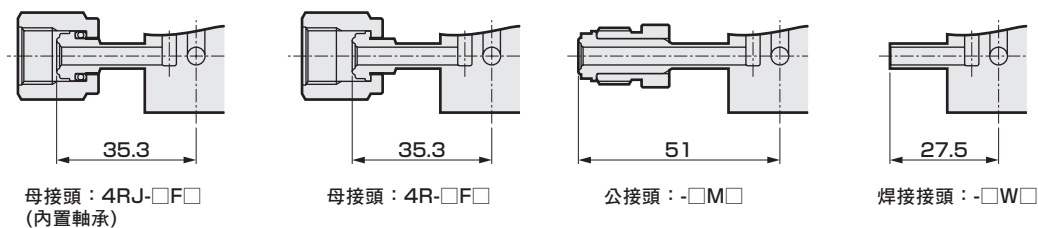


圖示為AGD1 1R-4RJ-FFF  
母接頭(內置軸承)

〈主孔口〉



〈分歧孔口〉



LGD系列

AGD/OGD/  
MGD/R系列

高耐久型

其他製程  
氣體用閥

調壓閥

集成化氣體  
供給系統

使用注意事項

氣動閥

手動閥

真空壓力控制閥

使用注意事項

相關元件

## AGD11R 2連3口閥

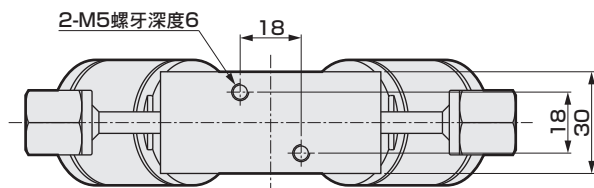
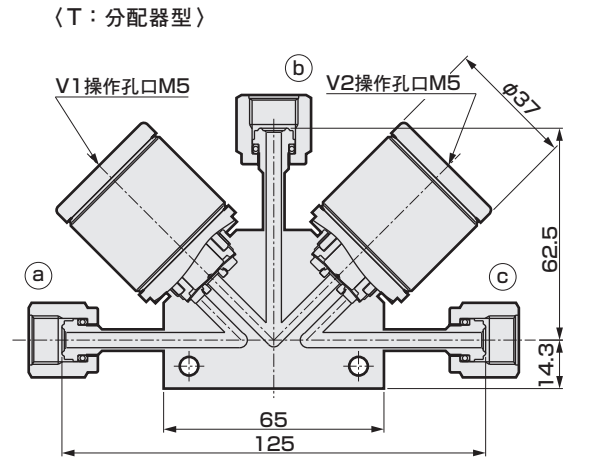
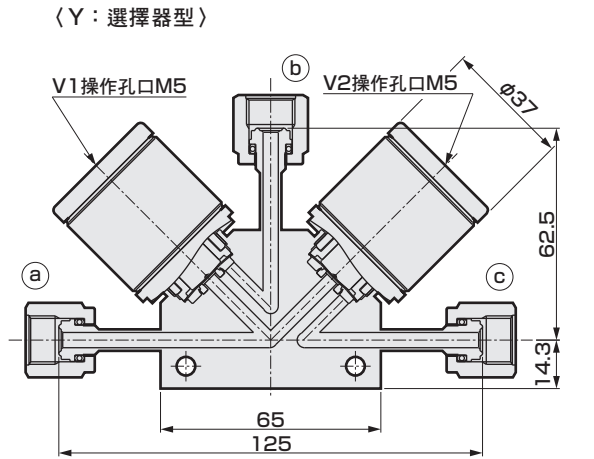
接單生產品

### 外形尺寸圖

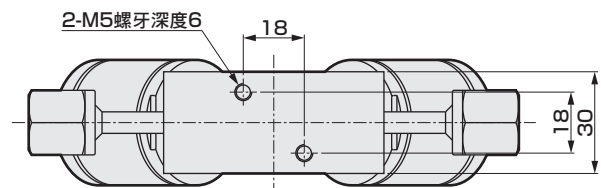
AGD11R-□※※-4RJ-□□□ (1/4" JXR母接頭(內置軸承)混合型)

AGD11R-□※※-4R-□□□ (1/4" JXR母接頭混合型)

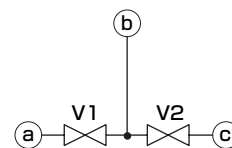
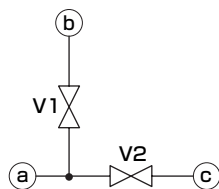
AGD11R-□※※-4RM-MMM (1/4" JXR公接頭型)



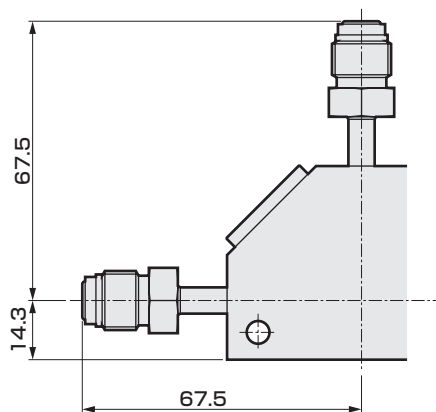
圖示為AGD11R-Y11-4RJ-FFF  
母接頭(內置軸承)



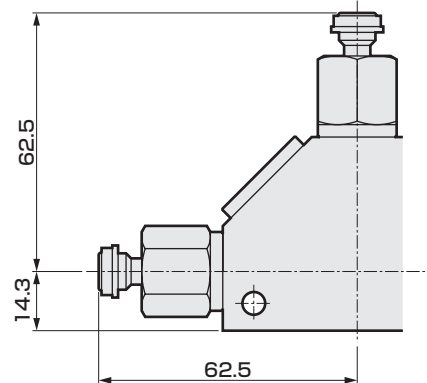
圖示為AGD11R-T11-4RJ-FFF  
母接頭(內置軸承)



### 〈其他接頭尺寸〉



公接頭：4RM



母接頭：4R

LGD系列

AGD/OGD/  
MGD/R系列

高耐久型

製程氣體用元件  
其他製程  
氣體用閥

調壓閥

集成化氣體  
供給系統

使用注意事項

氣動閥

手動閥

高真空用元件

真空壓力控制閥

使用注意事項

相關元件

AGD2※R 2口閥

接單生產品

## 外形尺寸圖

**AGD2※R-6RJ** (3/8" JXR母接頭(內置軸承)型)

**AGD2※R-6W** (3/8" 自動焊接接頭型)

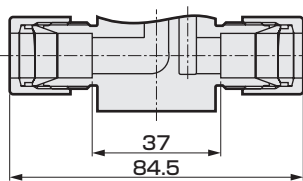
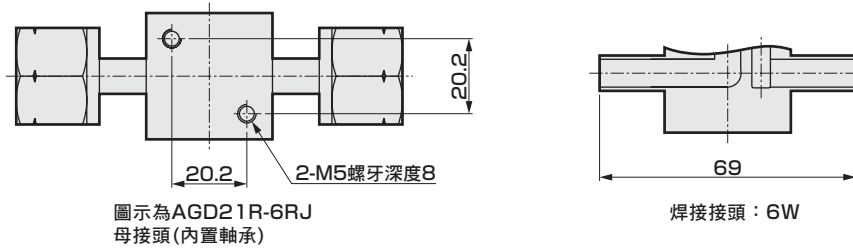
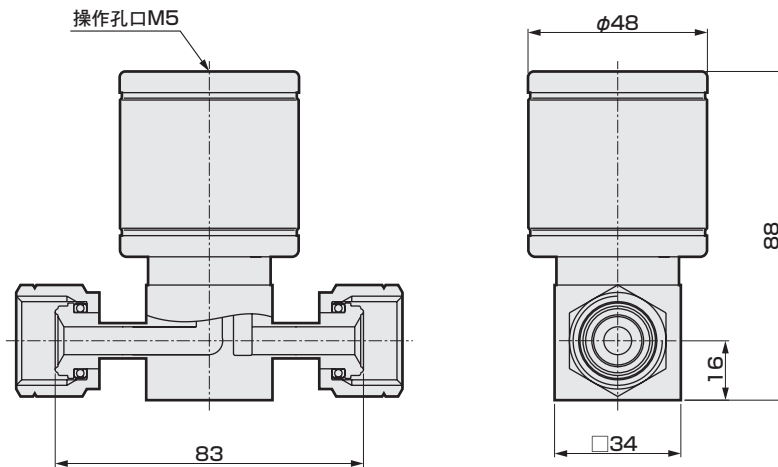
**AGD2※R-8S** (1/2" 2重卡套式接頭型)

**AGD2※R-8RM** (1/2" JXR公接頭型)

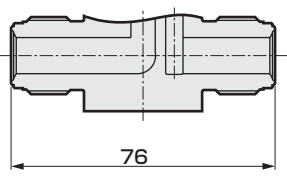
**AGD2※R-8R** (1/2" JXR母接頭型)

**AGD2※R-8RJ** (1/2" JXR母接頭(內置軸承)型)

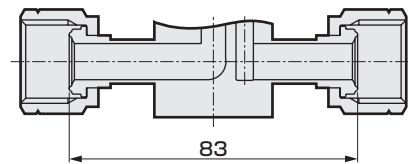
**AGD2※R-8W** (1/2" 自動焊接接頭型)



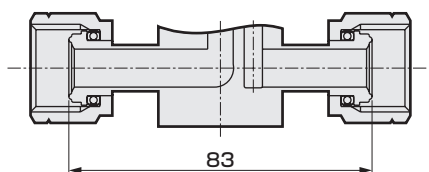
2重卡套式接頭：8S



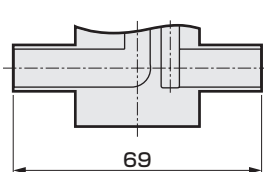
公接頭：8RM



母接頭：8R



母接頭：8RJ  
(內置軸承)



焊接接頭：8W

LGD系列

AGD/OGD/MGD-R系列

高耐久型

其他製程  
氣體用閥

調壓閥

集成化氣體  
供給系統

使用注意事項

氣動閥

手動閥

真空壓力控制閥  
高真空用元件

使用注意事項

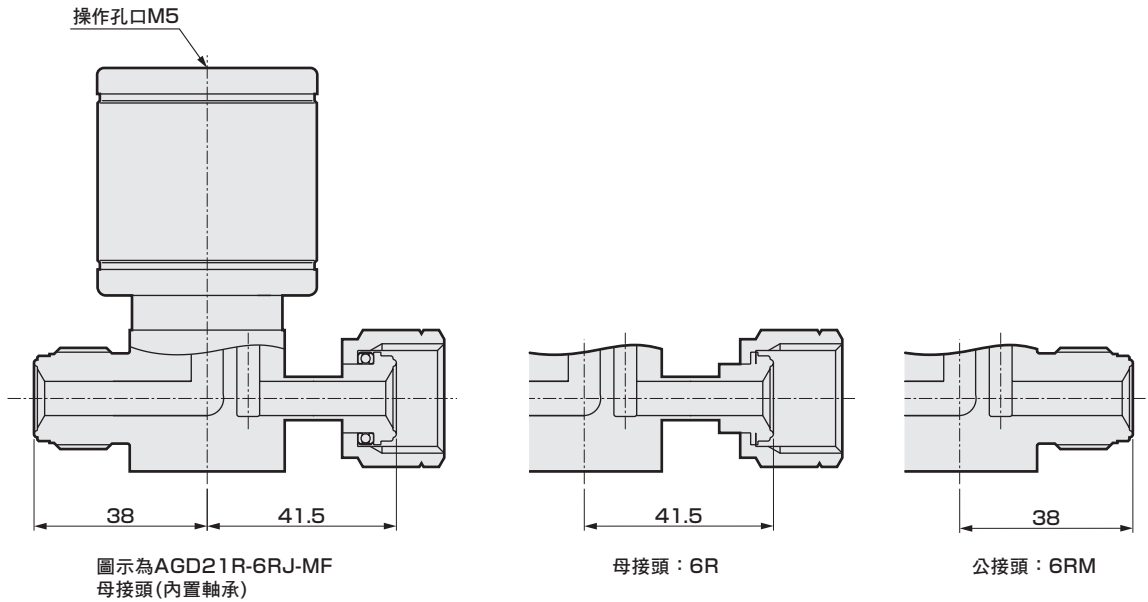
相關元件

**AGD2※R 2口閥 接單生產品**

外形尺寸圖

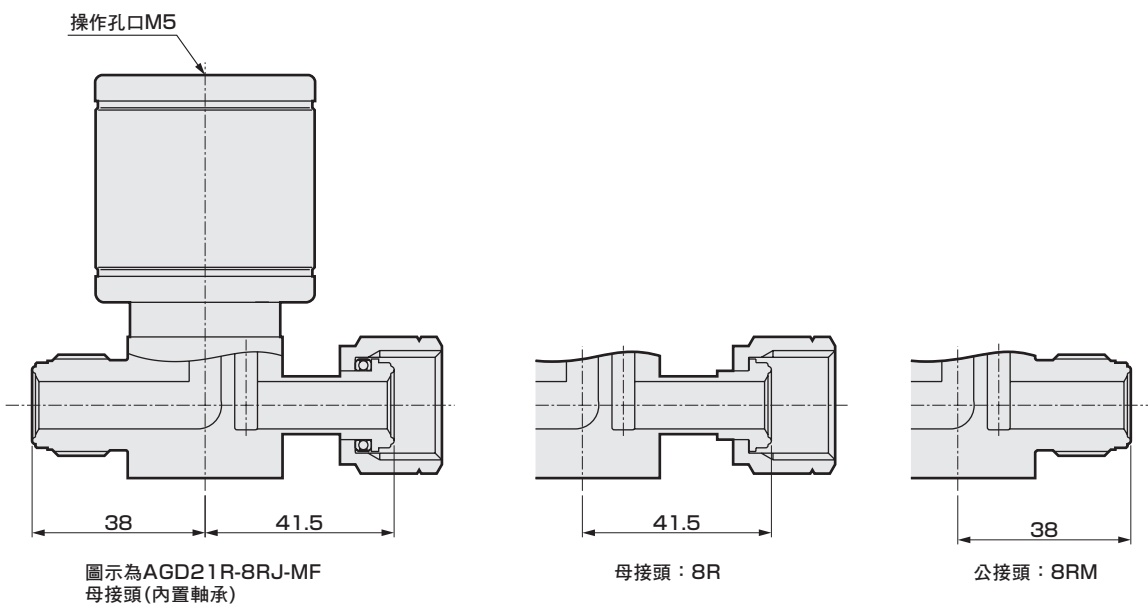
**AGD2※R-6RJ-FM** (3/8" JXR母接頭(內置軸承)公混合型)

**AGD2※R-6R-FM** (3/8" JXR母-公混合型)



**AGD2※R-8RJ-FM** (1/2" JXR母接頭(內置軸承)公混合型)

**AGD2※R-8R-FM** (1/2" JXR母-公混合型)



LGD系列

AGD/OGD/  
MGD/R系列

高耐久型

其他製程  
氣體用閥

調壓閥

集成化氣體  
供給系統

使用注意事項

氣動閥

手動閥

高真空用元件

真空壓力控制閥

使用注意事項

相關元件

## AGD2※R 3口分流閥

接單生產品

### 外形尺寸圖

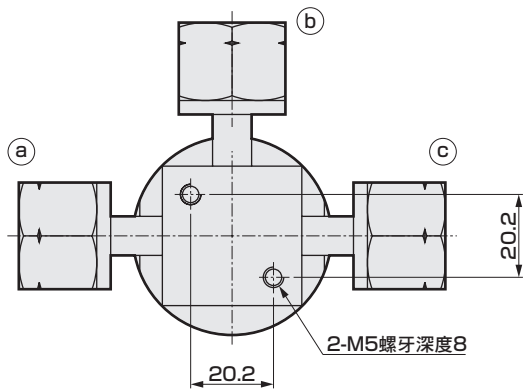
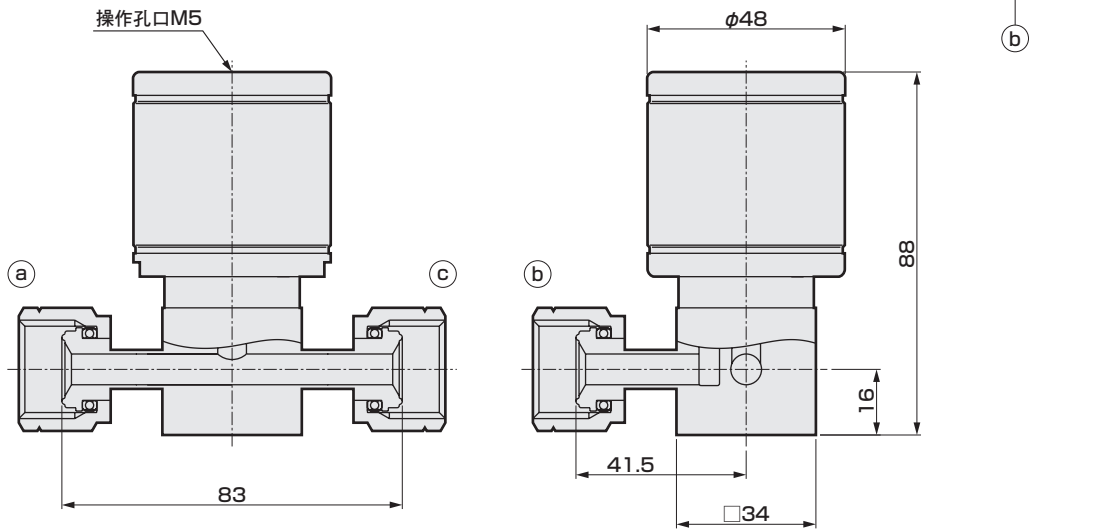
AGD2※R-6RJ-□□□ (3/8" JXR母接頭(內置軸承)混合型)

AGD2※R-6R-□□□ (3/8" JXR母接頭混合型)

AGD2※R-6RM-MMM (3/8" JXR公接頭型)

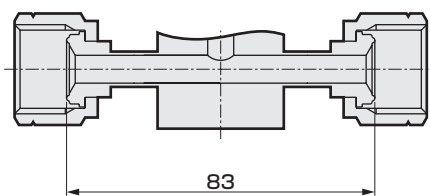
AGD2※R-6W-□□□ (3/8" 自動焊接接頭混合型)

• 可製作1/2"尺寸。端面間距與3/8"尺寸相同。

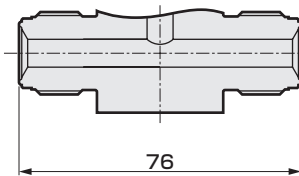


圖示為AGD21R-6RJ-FFF  
母接頭(內置軸承)

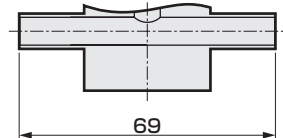
〈主孔口〉



母接頭：6R

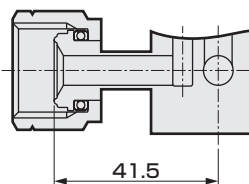


公接頭：6RM

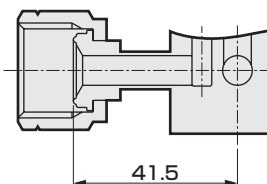


焊接接頭：6W

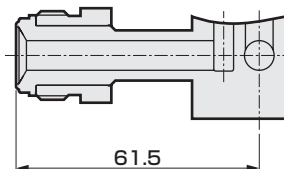
〈分岐孔口〉



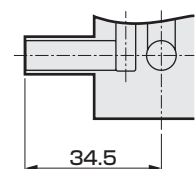
母接頭：6RJ-□F□  
(內置軸承)



母接頭：6R-□F□



公接頭：-□M□



焊接接頭：-□W□

LGD系列

AGD/OGD/  
MGD/R系列

高耐久型

其他製程  
氣體用閥

調壓閥

集成化氣體  
供給系統

使用注意事項

氣動閥

手動閥

真空壓力控制閥

使用注意事項

相關元件

## AGD21R 2連3口閥

## 接單生產品

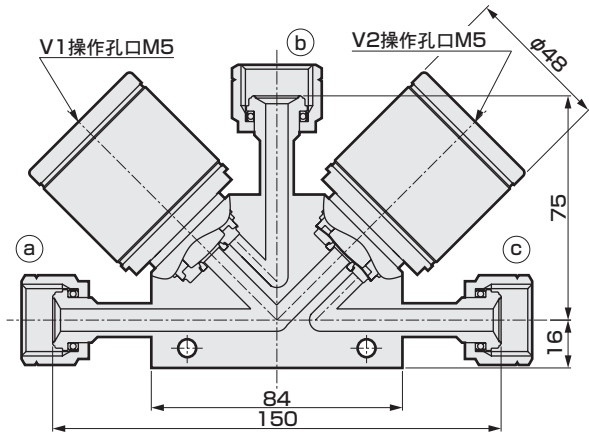
### 外形尺寸圖

AGD21R-□※※-6RJ-□□□ (3/8" JXR母接頭(內置軸承)混合型)

AGD21R-□※※-6R-□□□ (3/8" JXR母接頭混合型)

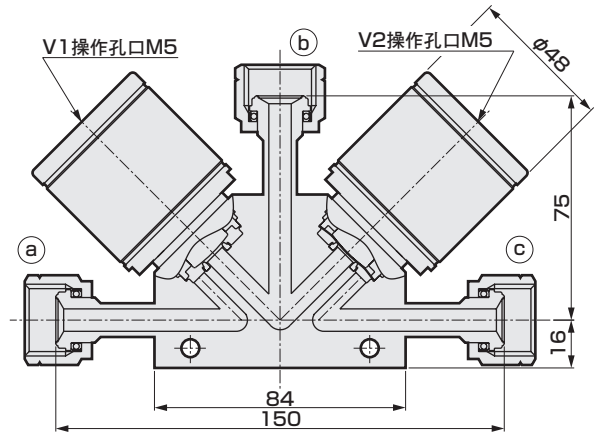
AGD21R-□※※-6RM-MMM (3/8" JXR公接頭型)

〈Y：選擇器型〉

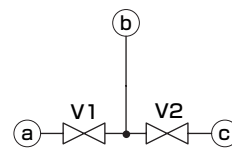
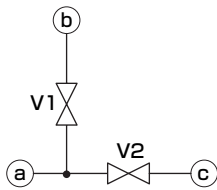


圖示為AGD21R-Y11-6RJ-FFF  
母接頭(內置軸承)

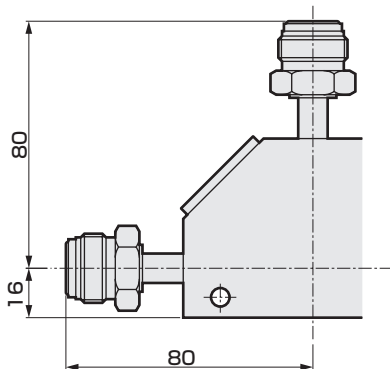
〈T：分配器型〉



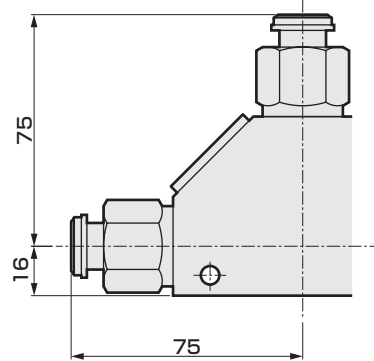
圖示為AGD21R-T11-6RJ-FFF  
母接頭(內置軸承)



〈其他接頭尺寸〉



公接頭：6RM



母接頭：6R

LGD系列

AGD/OGD/  
MGD/R系列

高耐久型

製程氣體用元件  
其他製程  
氣體用閥

調壓閥

集成化氣體  
供給系統

使用注意事項

氣動閥

手動閥

高真空用元件

真空壓力控制閥

使用注意事項

相關元件



## 適用選購品

## AGD Series

接單生產品

## ●附閥開度調整機構



■透過旋轉促動部上方的旋鈕，可調整閥開啟時的流量

## 規格

項目	AGD0※V	AGD1※V	AGD2※V
使用流體	惰性氣體、製程氣體		
使用壓力 Pa (abs) -MPa (G)	1.3×10 <sup>-6</sup> ~0.5	1.3×10 <sup>-6</sup> ~0.99	
流體溫度 ℃	-10~80		
環境溫度 ℃	-10~80		
閥座洩漏 Pa·m <sup>3</sup> /s (He)	1.3×10 <sup>-9</sup> 以下		
外部洩漏 Pa·m <sup>3</sup> /s (He)	2.8×10 <sup>-12</sup> 以下		
Cv值 (23℃、加壓下)	0.1	0.26	0.6
接管方式 註	1/4" JXR公接頭 1/4" JXR母接頭	1/4" JXR公接頭 1/4" JXR母接頭 1/4" 2重卡套式接頭	3/8" JXR公接頭 3/8" JXR母接頭 3/8" 2重卡套式接頭
動作方式	NC型(常閉) NO型(常開)		
操作壓力 MPa	NC:0.4~0.6 NO:0.4~0.45	NC:0.4~0.6 NO:0.4~0.5	
操作孔口	M5	Rc 1/8	

註：JXR接頭可與VCR接頭相連接。

## ●附近接開關



■可檢測閥的開閉。

關於配置開關，請洽詢本公司業務人員

## 規格

項目	AGD0※R	AGD1※R	AGD2※R
使用流體	惰性氣體、製程氣體		
使用壓力 Pa (abs) -MPa (G)	1.3×10 <sup>-6</sup> ~0.99		
流體溫度 ℃	5~80 (近接感測器部70℃以下)		
環境溫度 ℃	5~80 (近接感測器部70℃以下)		
保存環境溫度 ℃	-10~80		
閥座洩漏 Pa·m <sup>3</sup> /s (He)	1.0×10 <sup>-10</sup> 以下		
外部洩漏 Pa·m <sup>3</sup> /s (He)	2.8×10 <sup>-12</sup> 以下		
Cv值 (23℃、加壓下)	0.1	0.3	0.65
接管方式 註	1/4" JXR公接頭 1/4" JXR母接頭	1/4" JXR公接頭 1/4" JXR母接頭 1/4" 2重卡套式接頭	3/8" JXR公接頭 3/8" JXR母接頭 3/8" 2重卡套式接頭
動作方式	NC型(常閉) NO型(常開)		
操作壓力 MPa	NC:0.4~0.6 NO:0.4~0.5		
操作孔口	M5		

註：JXR接頭可與VCR接頭相連接。

LGD系列

AGD/OGD/  
MGDR系列

高耐久型

其他製程  
氣體用閥

調壓閥

集成化氣體  
供給系統

使用注意事項

氣動閥

手動閥

真空壓力控制閥

使用注意事項

相關元件

● 高溫流體用



■ 可流過最高達180°C的高溫流體

## 規格

項目	AGD0※V	AGD1※V	AGD2※V
使用流體	惰性氣體、製程氣體		
使用壓力 Pa (abs) -MPa (G)	1.3×10 <sup>-6</sup> ~0.5	1.3×10 <sup>-6</sup> ~0.99	
流體溫度 °C	-10~180		
環境溫度 °C	-10~80		
閥座洩漏 Pa·m <sup>3</sup> /s (He)	1.3×10 <sup>-9</sup> 以下		
外部洩漏 Pa·m <sup>3</sup> /s (He)	2.8×10 <sup>-12</sup> 以下		
Cv值 (23°C、加壓下)	0.1	0.26	0.6
接管方式 註	1/4" JXR公接頭 1/4" JXR母接頭	1/4" JXR公接頭 1/4" JXR母接頭 1/4" 2重卡套式接頭	3/8" JXR公接頭 3/8" JXR母接頭 3/8" 2重卡套式接頭
動作方式	NC型(常閉) NO型(常開)		
操作壓力 MPa	NC:0.4~0.6 NO:0.4~0.45	NC:0.4~0.6 NO:0.4~0.5	
操作孔口	M5		Rc1/8

註：JXR接頭可與VCR接頭相連接。

※關於可對應的選購品型號等詳情，請洽詢本公司業務人員。

LGD系列

AGD/OGD/  
MGD/RGD系列

高耐久型

其他製程  
氣體用閥

調壓閥

集成化氣體  
供給系統

使用注意事項

氣動閥

手動閥

真空壓力控制閥

使用注意事項

相關元件

製程氣體用元件

高真空用元件